

SPECJALNA POWŁOKA WOLFRAMOWA



WOLFGRIPP

GENIALNA TECHNIKA
PRZY MOCOWNIU I CHWYTANIU

WŁAŚCIWOŚCI POWŁOKI WĘGLIKOWO-WOLFRAMOWEJ

Dzięki specjalnej obróbce można pokrywać wszystkie stale, niezależnie od składu, cienką i precyzyjną powłoką węglkowo-wolframową. Grubość powłoki zawiera się między 2 do 40 mikronów. Powłoka może mieć różny stopień chropowatości, w zależności od warunków technicznych i oczekiwań klienta.

Taki sposób pokrycia powierzchni w technice mocowania i chwytania gwarantuje długotrwałe efekty oraz sprawdzoną jakość. Dzięki powstałej stabilnej i trwałej powłoce, która posiada chropowatą strukturę, współczynnik tarcia wzrasta ponad dwukrotnie (x 2,2).

Detale, które poprzednio nie były pewnie zamocowane lub nie były za pomocą chwytaka stabilnie transportowane, teraz będą osiągały znacznie większą efektywność mocowania i trzymania.

Nakładana powłoka z łatwością wiąże się ze stalą. W ten sposób staje się odporna na wszelkie czynniki mechaniczne. Powierzchnia jest odporna na uderzenia, gięcie, rozciąganie lub ściskanie. Można ją usunąć jedynie poprzez szlifowanie lub agresywne piaskowanie.

Powierzchnia w razie konieczności może być docierana diamentem lub węglikiem krzemu. Warstwa stali pod powłoką nie ulega zmianom twardości. Powierzchnia określonych stali stopowych osiąga twardość do 82 Rc (Rockwell), bez powodowania odkształceń detalu pokrywanego warstwą wolframu.

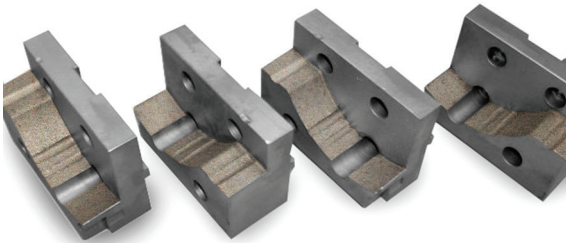
GLÓWNE ZALETY ZASTOSOWANIA POWŁOKI WĘGLIKOWO-WOLFRAMOWEJ

- Małe powierzchnie mocujące lub chwytające prowadzą do realizacji postawionych zadań,
- Detale cienkościenne lub narażone na odkształcenia mogą być zamocowane z mniejszą aktywną siłą,
- Powleczone powierzchnie są bardziej trwałe, co stanowczo wydłuża okres ich eksploatacji,
- Nowoczesna powłoka węglkowo-wolframowa znacznie zwiększa pewność mocowania lub chwytania w niekorzystnych warunkach (olej lub chłodziwo na powierzchniach detalu),
- W zależności od zastosowanego stopnia chropowatości powierzchni pokrytej węglikiem wolframu brak jest śladów po mocowaniu na powierzchni detalu.



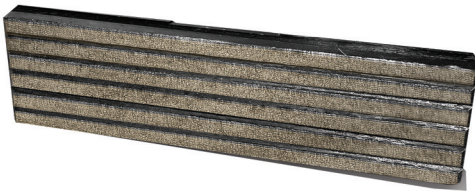
Szczęki stopniowane
do imadła

Powierzchnia
kształtowa o małej
powierzchni trzyma
detale znacznie
sprawniej.



Szczęki kształtowe
do detali z żeliwa

Dzięki powłoce
wolframowej detale
są pewniej trzymane,
również w momencie,
gdy pochyłość
powierzchni
trzymanych
wynosi 2-3 %.



Szczęki do imadła
z pokryciem
wolframowym

Pokrycie wolframowe
powoduje wzrost
siły trzymania o
współczynnik x 2,2.
Detale są pewnie
trzymane również
w niekorzystnych
warunkach, podczas
chłodzenia olejem.



Pola płyty magnetycznej

Zastosowanie powłoki
na powierzchniach
pół mocujących płyty
magnetycznej wpływa
na prawie dwukrotny
wzrost siły potrzebnej
do przesunięcia detalu
(współczynnik x 1,7).
Dzięki temu relatywnie
małe detale mocowane
są efektywniej.

Szczęki tokarskie

Powierzchnia dociskająca pokryta jest węglikiem wolframu. Dzięki temu efektywność trzymania wzrasta ponad dwukrotnie.



**METODA NIEODZOWNA
PRZY DETALACH
CIENKOŚCIENNYCH.**

**DEFORMUJĄCA
DETAL SIŁA MOŻE
BYĆ ZNACZNIE
ZREDUKOWANA NA
SIŁOWNIKU MASZYNY.**



Masywna szczeka
miękką szerokiego
opasania



Tuleja zaciskowa do
automatu tokarskiego

Pokrycie wolframowe
eliminuje ryzyko
przesuwania się
materiału w zacisku,
w trakcie zastoso-
wania wysokich
parametrów obróbki.



Szczęki kształtowe
do mocowania rur,

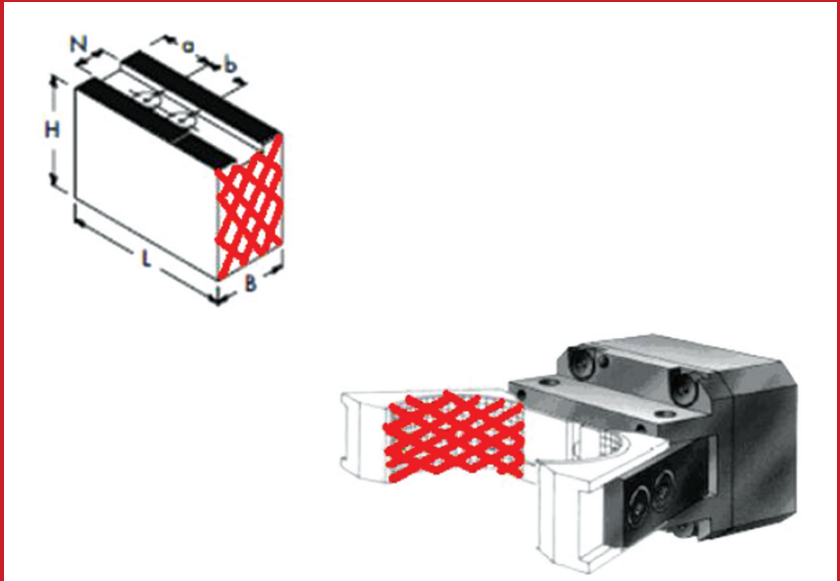
Powłoka wolframowa
zapewnia stabilne
trzymanie rur
w szczękach w trakcie
procesu gięcia.



PRZYKŁAD ZAMÓWIENIA

Odręczny szkic ułatwi nam rozpoznanie, oraz wyeliminuje nieporozumienia oraz dodatkowe zapytania.

Proszę o włożenie szkicu do opakowania z detalami, a także podanie numeru telefonicznego i adresu email do osoby zamawiającej wykonanie usługi.





WOLFGRIPP

Małkowski, Pawełczak, Pruchnicki sp. j.

ul. Dzikich Gęsi 1B,

05-502 Jesówka

mobil: 789-268-840

e-mail: wojciech.malkowski@wolfgripp.pl

NIP 1231299703

REGON 361775164